

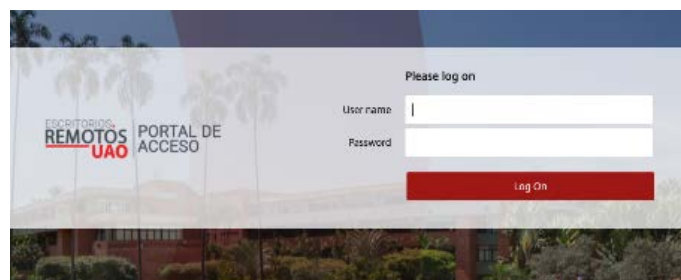


# INSTRUCTIVO DE ACCESO A LA PLATAFORMA VIRTUAL DE ESCRITORIOS REMOTOS DE LA UAO

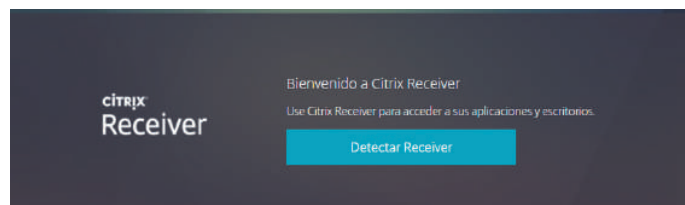
1. Ingresa a <https://escritorios.uao.edu.co>, y selecciona la opción 'Acceder a un equipo'



3. Ingresa con tu usuario y contraseña institucional.



3. Si es la primera vez que se accedes, el sitio pedirá buscar el software necesario para la función, haz clic en el botón 'detectar Receiver' para continuar.



4. Haz clic en '**Acepto el contrato de licencia de Citrix**'. Si tu equipo ya cuenta con Citrix Receiver, selecciona la opción 'Ya instalado', o de lo contrario, presiona 'descargar'.



  
Consulta aquí cómo proceder  
con la instalación desde  
Windows.

  
Consulta aquí cómo proceder  
con la instalación desde  
Mac.

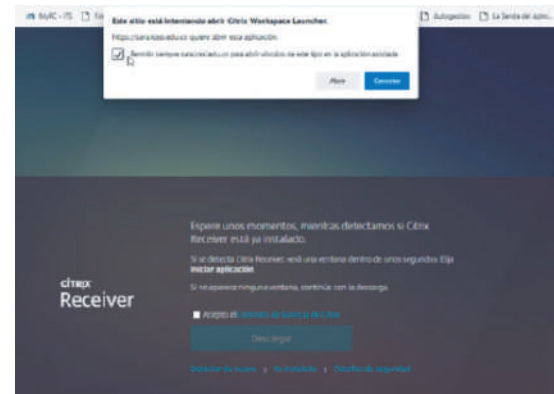
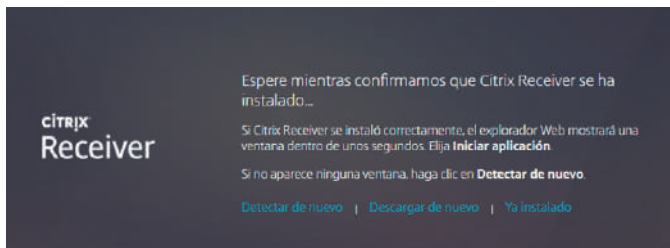


# INSTRUCTIVO DE ACCESO A LA PLATAFORMA VIRTUAL DE ESCRITORIOS REMOTOS DE LA UAO

5. Una vez terminada la instalación, haz clic en **'continuar'**.



6. Si en la siguiente ventana se demora mucho en continuar, haz clic en **'Ya instalado'**.



7. Selecciona la opción de **'Escritorios'**, en la parte superior de la pantalla.





# INSTRUCTIVO DE ACCESO A LA PLATAFORMA VIRTUAL DE ESCRITORIOS REMOTOS DE LA UAO

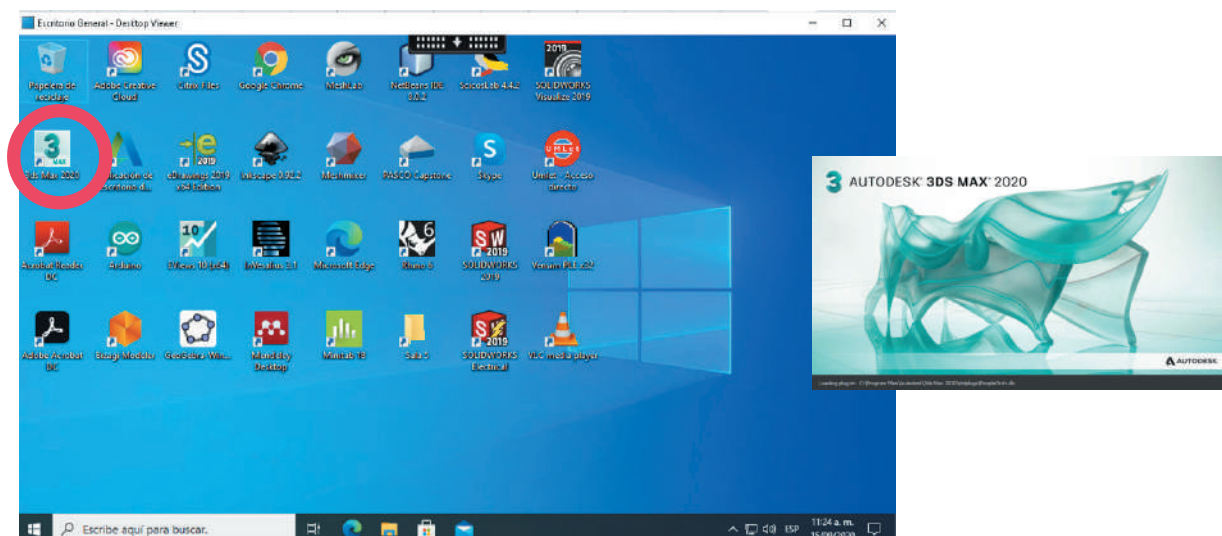
8. Selecciona el escritorio asignado.



9. Es posible que te aparezca un archivo descargado, haz clic en él para dar inicio al escritorio.



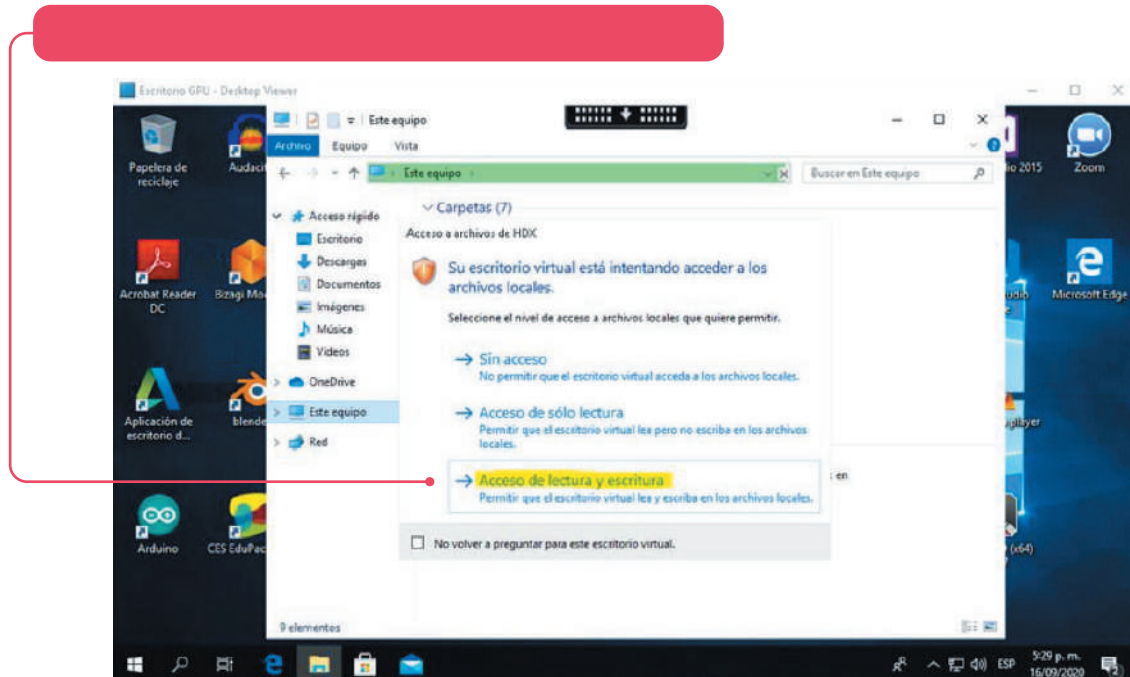
10. Ya cuentas con acceso a tu escritorio remoto para que puedas utilizar el software que necesitas.



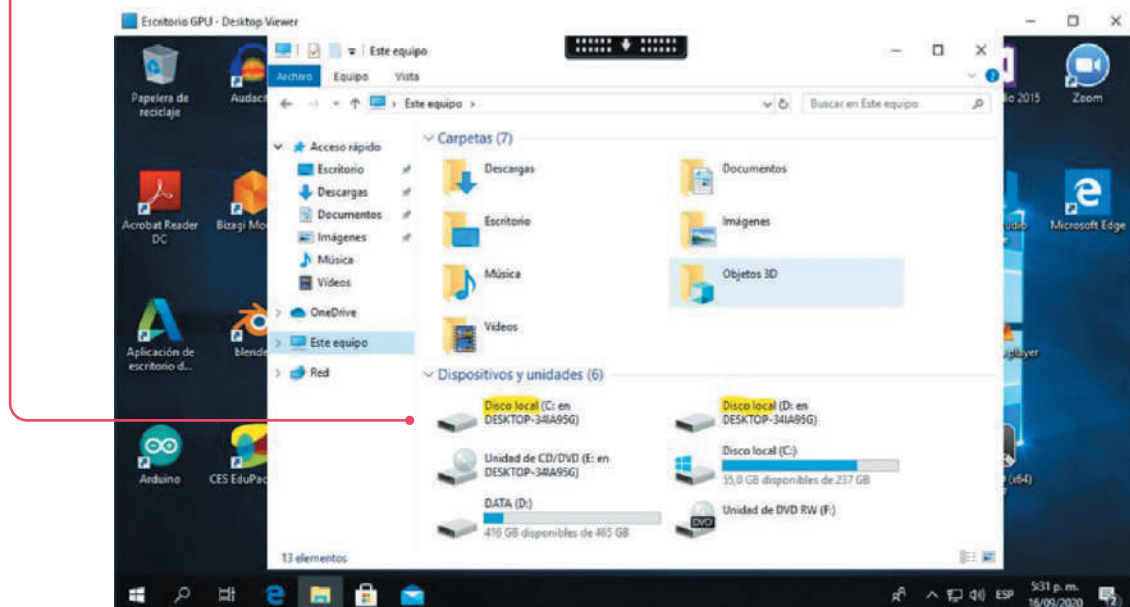


# INSTRUCTIVO DE ACCESO A LA PLATAFORMA VIRTUAL DE ESCRITORIOS REMOTOS DE LA UAO

11. Si requieres guardar archivos en tu equipo local, sigue estos pasos:



- Accede a la unidad de destino para guardar el archivo.





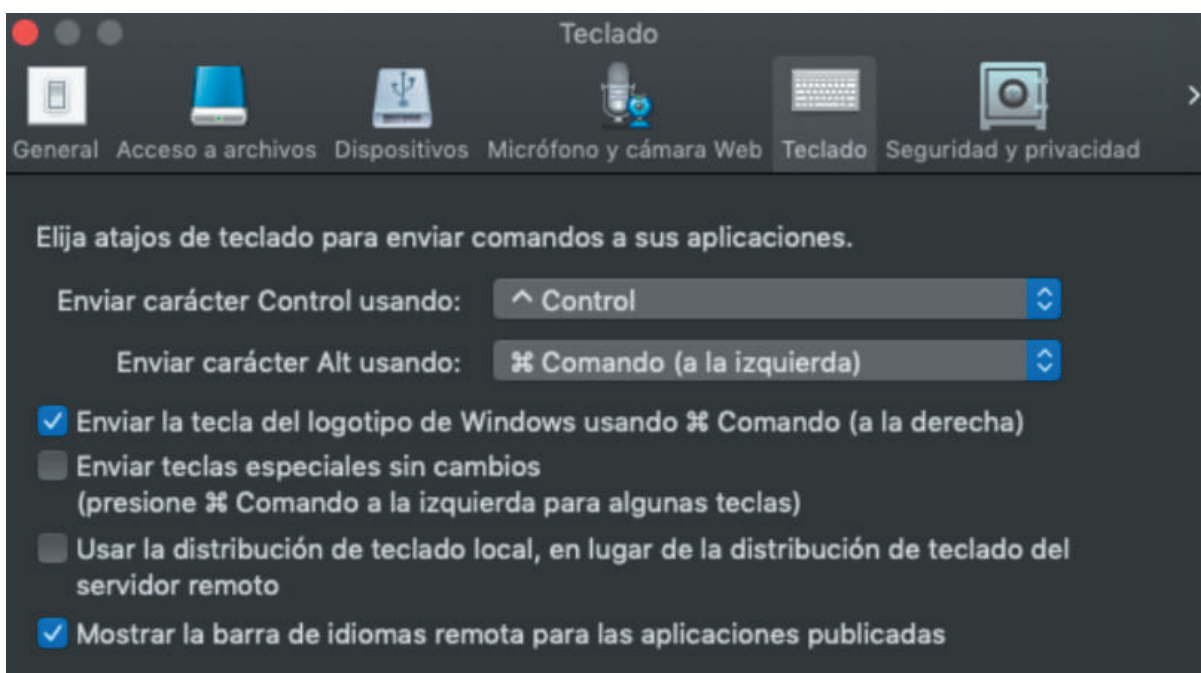
# INSTRUCTIVO DE ACCESO A LA PLATAFORMA VIRTUAL DE ESCRITORIOS REMOTOS DE LA UAO

## Nota:

Para las funciones de las teclas en Mac, debes ir a preferencias - teclado - ajustar caracteres y seleccionar las opciones nombradas a continuación:



- Enviar carácter Control usando: \* Comando (a la izquierda) o ^ Control
- Enviar carácter Alt usando: \* \ Comando (a la izquierda) – Opción



Si tienes alguna inquietud, inconveniente o sugerencia sobre este procedimiento, puedes comunicarte con la Unidad de Servicios al Usuario, al PBX 318 8000, exts. 13331, 15545 y 15570, o a los correos electrónicos [reservasalas@uao.edu.co](mailto:reservasalas@uao.edu.co) y [usu@uao.edu.co](mailto:usu@uao.edu.co), de lunes a viernes entre 6:00 a.m. y 9:30 p.m. y los sábados de 6:00 a.m. a 7:00 p.m.